

## Gooxi Eagle Stream 6U8 AI 服务器规格书

### 1 产品类型

6U 机架式服务器

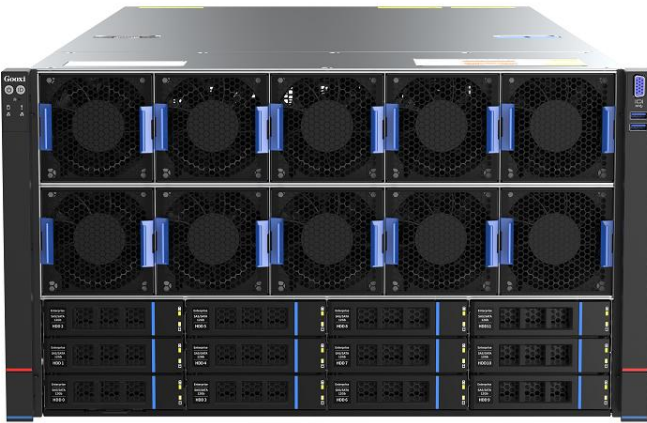
### 2 产品介绍

SY6108G-G4 是基于 Intel 最新 Eagle Stream 平台开发的具有强大计算能力和超高弹性扩展能力的人工智能计算服务器，支持 CPU-GPU 直通 8 块双宽 GPU 卡，支持 13 个 PCIe 扩展插槽，满足各种 AI 业务场景下的应用需求。适用于人工智能、云计算、虚拟化、大数据分析、数字孪生等应用场景。

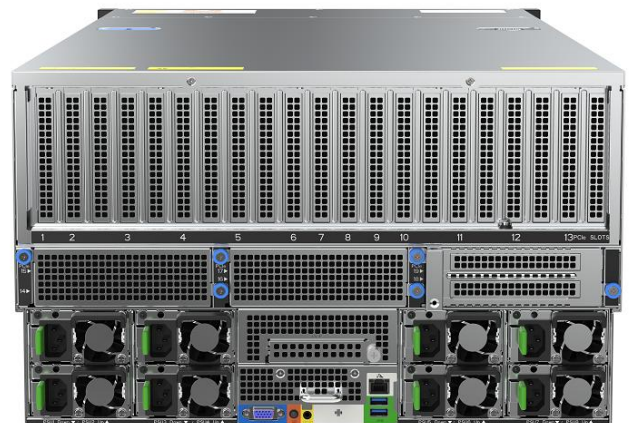
### 3 产品特点

- 支持 2 颗 4 代/5 代英特尔® 至强® 可扩展处理器，TDP 最大支持 385W
- 最大支持 32 个 DDR5 内存插槽，速率最高支持 5600MT/s，内存带宽提升 75%
- 支持 2 个 Slimline 4x 接口 (SATA)，板载 2 个 M.2 SATA/NVMe 接口
- 支持 CPU-GPU 直通 8 块双宽 GPU 卡，支持 13 个 PCIe 扩展插槽
- 支持 SATA/SAS/NVMe 三模硬盘配置，满足高速传输与数据存储需求

### 4 产品图片



前视图



后视图

## 5 产品规格

产品类型	6U 机架式服务器
GPU 支持	支持 8 块双宽 GPU
处理器	支持 2 颗第四代/第五代英特尔®至强®可扩展处理器，TDP 最大支持 385W
内存	支持 32*DDR5 内存插槽,支持 DDR5 内存 4400/4800/5600MHz
PCIe 规格	支持 13*PCIe 扩展插槽含 1*OCP3.0 槽位
存储控制器	RAID 卡控制器、SAS 卡控制器 板载 PCH 支持 8*SATA 接口 Intel 板载 NVMe 控制器
存储	前置面板 12*2.5/3.5 SAS/SATA/NVMe (4*NVMe+8*SATA/SAS)
	内置存储 2*Slimline 4x 接口 (SATA), 2*2280/2210 尺寸 M.2 (SATA/PCIe3.0x1)
网络	可选配 OCP 3.0 网卡, 可选配 1/10/25/40/100/200/400GE PCIe 标准网卡
风扇	标配 10 个 8080 热插拔 N+1 冗余风扇和 6 个 6056 热插拔 N+1 冗余风扇
接口	前置:2*USB3.0 接口、1*VGA 接口
	后置:2*USB3.0 接口、1*VGA 接口、1*串口、1*RJ45 管理网口(可选增配 2*10G RJ45 业务网口)
	内部:1*USB2.0 接口
电源	支持 8 个电源模块, 可选 2700W/3200W 电源 支持热插拔和 N+N/N+M 冗余
IPMI 兼容	支持 Redfish、SNMP、IPMI 2.0 等标准接口
安全特性	管理员密码、TPM 2.0、开盖报警、BMC 冗余
操作系统	Microsoft Windows Server、RedHatEnterprise Linux、SUSE Linux Enterprise Server、CentOS、Ubuntu、VmwareEXSi 等
工作温度	5℃~35℃
尺寸	910mm(D) x447mm(W) x266mm(H)

(最终解释权为国鑫所有)