

Gooxi Birch Stream 2U 双路高端服务器规格书

一、产品类型

2U 机架式服务器

二、产品简介

国鑫 Birch Stream 2U 双路高端服务器，支持 1 颗或 2 颗英特尔®至强（SP）6 处理器，32 DIMM DDR5 内存插槽，支持 2 个 M.2 接口，1 个 RJ45 管理网口，12 个 PCIe5.0 扩展插槽，适用于虚拟化、云计算、大数据处理、高性能计算、分布式存储、企业市场或电信业务应用等需求。

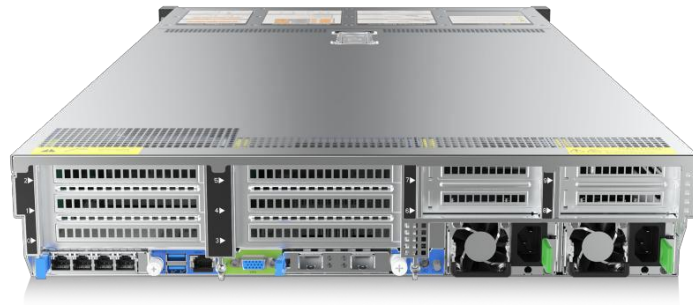
三、产品特点

- ◆ 支持 1 颗或 2 颗英特尔®至强（SP）6 处理器，单颗多达 86 核/172 线程，TDP 最大支持 350W
- ◆ 最大支持 32 个 DDR5 内存插槽，支持 DDR5 RDIMM-3DS/RDIMM 6400 MHz 内存
- ◆ 板载 2 个 M.2 NVMe 接口
- ◆ 模块化设计，PCIe、硬盘多种组合选择
- ◆ 多达 12 个 PCIe5.0 扩展，可选支持 2 张双宽全高全长 GPU 卡

四、产品图片



[2U12 盘位机型前视图](#)



2U12 盘位机型后视图

(产品图片仅供参考, 请以实物为准)

五、产品规格

产品系列	SL201-D12R-NV-G5
产品形态	2U12 盘位双路高端服务器
处理器	支持 1 颗或 2 颗英特尔®至强 (SP) 6 处理器, 单颗多达 86 核/172 线程, TDP 最大支持 350W 支持 6500P、6700P 系列 CPU
内存	32 个 DDR5 内存插槽, 支持 DDR5 RDIMM-3DS/RDIMM 6400 MHz 内存
内部存储接口	2 个 NVME M.2 SSD 接口
外置硬盘	前置支持 12 个热插拔 3.5/2.5 英寸 SAS/SATA/U.2 硬盘, 后置选配支持 2 个 2×2.5 英寸硬盘模组
外部端口	前置端口: 1 个 VGA、2 个 USB3.0
	后置端口: 1 个 VGA、1 个 COM 口、2 个 USB3.0、1 个 RJ45 千兆管理网口
PCIe 扩展形态	6*PCIe 全高槽位、4*PCIe 半高槽位, 2*OCP 3.0 槽位
PCIe 扩展规格	<p>Riser1/2:</p> <ul style="list-style-type: none"> ◆ 1*全高 PCIe 5.0 x16、2*全高 PCIe 5.0 x8 ◆ 2*全高 PCIe 5.0 x16 <p>Riser3/4:</p> <ul style="list-style-type: none"> ◆ 2*半高 PCIe 5.0 x8 ◆ 1*半高 PCIe 5.0 x16 <p>OCP:</p> <p>2*OCP 3.0(PCIe 5.0 x16, 其中 OCP1 默认支持 X8, 可以通过 Cable 支持到 X16, OCP2 默认支持 X16)</p>

操作系统	Microsoft Windows Server、RedHatEnterprise Linux 、SUSE Linux Enterprise Server、CentOS、Ubuntu、VmwareEXSi 等
安全性	支持 TPM2.0 模块、开盖报警、BMC\BIOS 冗余
电源	支持两个 AC 220V 800W/1300W/1600W/2000W/2200W/2600W 电源模块，支持热插拔和 1+1 冗余模式
系统风扇	标配 4 个热插拔 N+1 冗余风扇，支持 8038/8056 规格
IPMI 兼容	支持 Redfish、SNMP、IPMI 2.0 等标准接口
管理口	1 个专用 RJ45 管理网口
系统尺寸	799*433.4*87.6mm (深*宽*高)
工作温湿度	温度 5℃~35℃/湿度 20%~80%RH 非凝结
存储温湿度	短时间存储 (≤72H)：温度 -40℃~70℃/湿度 20%~90%RH 非凝结 (含包装)
	长时间存储 (>72H)：温度 20℃~28℃/湿度 30%~70%RH 非凝结 (含包装)

六、订购信息

类型	PN 号	型号	描述
准系统	0.21.002.0531	SL201-D12R-NV-G5	国鑫双路 Birch Stream 平台 2U12 盘位机型, 支持 SATA/SAS/U.2, 系统配置: 1 张 1*PCIe 5.0x16+2*PCIe 5.0x8, 800W 冗余电源
选购配件			
PCIe 扩展模组	4.00.312.0182	SL2112-799-PCIE1-G3-M	国鑫星云 5 自研 L 型服务器 2U 准系统 2U-799 机箱全高 PCIE 扩展模组, (含 2U PCIE 全高支架及转接板 PCIE5.0 x32 转 2x16), 支持 2 张双宽 X16 (含高速信号线, 放 riser1, IO 模组 1 位置)
PCIe 扩展模组	4.00.312.0183	SL2112-799-PCIE1-G3-M	国鑫星云 5 自研 L 型服务器 2U 准系统 2U-799 机箱全高 PCIE 扩展模组, (含 2U PCIE 全高支架及转接板 PCIE5.0 x32 转 2x16), 支持 2 张双宽 X16 (含高速信号线, 放 riser1, IO 模组 2 位置)
PCIe 扩展模组	4.00.312.0184	SL2112-799-PCIE1-G3-M	国鑫星云 5 自研 L 型服务器 2U 准系统 2U-799 机箱全高 PCIE 扩展模组, (含 2U PCIE 全高支架及转接板 PCIE5.0 x32 转

			1 个 x16+2 个 X8), (含高速信号线, 放 riser2, IO 模组 1 位置)
PCIe 扩展模组	4. 00. 312. 0185	SL2112-799-PCIE1-G3-M	国鑫星云 5 自研 L 型服务器 2U 准系统 2U-799 机箱全高 PCIe 扩展模组, (含 2U PCIe 全高支架及转接板 PCIe5.0 x32 转 1 个 x16+2 个 X8), (含高速信号线, riser2, IO 模组 2 位置)
PCIe 扩展模组	4. 00. 312. 0186	SL2112-799-PCIE3-G3-M	国鑫星云 5 自研 L 型服务器 2U 准系统 2U-799 机箱半高 PCIe 扩展模组, (含 2U PCIe 半高支架及转接板 PCIe5.0 x16 转 1 个 x16 slot, 含高速线缆和电源线缆, 放 riser3, IO 模组 3 位置)
PCIe 扩展模组	4. 00. 312. 0187	SL2112-799-PCIE3-G3-M	国鑫星云 5 自研 L 型服务器 2U 准系统 2U-799 机箱半高 PCIe 扩展模组, (含 2U PCIe 半高支架及转接板 PCIe5.0 x16 转 1 个 x16 slot, 含高速线缆和电源线缆, 放 riser3, IO 模组 4 位置)
PCIe 扩展模组	4. 00. 312. 0188	SL2112-799-PCIE4-G3-M	国鑫自研 2U-799 机箱半高 PCIe 扩展模组, (含 2U PCIe 半高支架及转接板 PCIe5.0 x16 转 2 个 x8) (含高速线缆和电源线缆, riser4 放置在 IO 模组 3 位置, IO4 模组位置只可接后置 2.5 寸硬盘模组)
PCIe 扩展模组	4. 00. 312. 0192	SL2112-799-PCIE4-G3-M	国鑫自研 2U-799 机箱半高 PCIe 扩展模组, (含 2U PCIe 半高支架及转接板 PCIe5.0 x16 转 2 个 x8) (含高速线缆和电源线缆, riser4 放置在 IO 模组 3 位置, IO4 模组位置接 riser3 或 riser4)
PCIe 扩展模组	4. 00. 312. 0189	SL2112-799-PCIE4-G3-M	国鑫星云 5 自研 L 型服务器 2U 准系统 2U-799 机箱半高 PCIe 扩展模组, (含 2U PCIe 半高支架及转接板 PCIe5.0 x16 转 2 个 x8, 含高速线缆和电源线缆, 放 riser4, IO 模组 4 位置)
M.2 扩展模组	4. 00. 101. 0085	RM2112-PCIEIB5-G3-M	Gooxi 国鑫自研 2U-799 机箱 M.2 扩展模组 (包含 M.2 板子, 含线缆)
2.5 寸硬盘模组	4. 00. 101. 0082	SL201-2.5-DM	Gooxi 国鑫星云 5 自研 L 型服务器 2U 准系统后置 2.5 寸硬盘模组, 支持 2 个 2.5 寸 SATA/SAS 盘, 支持 SGPIO, 翠绿灯 (含背板供电线)
2.5 寸硬盘模组	4. 00. 101. 0083	RM2112-799-DM-NV	Gooxi 国鑫星云 5 自研 L 型服务器 2U 准系统后置 2.5 寸硬盘模组, 含 MCIO 高速线, 支持 2 个 2.5 寸 U.2 硬盘. (含电源线、信号线)

OCP3.0 网卡	1.23.222.0348	G82599L	国鑫自研 OCP3.0 网卡,采用 G82599 芯片,双光口万兆网卡
OCP3.0 网卡	1.23.222.0417	G710L	国鑫自研 OCP3.0 网卡,采用 XL710 芯片,四光口万兆网卡
网卡	3.03.252.0041	E810XXVDA2	以太网 800 系列网卡,PCIE 4.0 双口 25G SFP28 端口网卡
网卡	4.00.104.0008	G710-PK	国鑫自研 Intel XL710 芯片,标准 PCIe3.0x8 网卡,4*10G 光口
电源模块	3.03.153.0049	GC800PMP	国鑫 800W CRPS 电源块,185x73.5x39mm;额定交流电压 100V-240V,支持 240V 直流
电源模块	3.03.153.0047	GC1300PMP	国鑫 1300W CRPS 电源块,185x73.5x39mm;额定交流电压 100V-240V,支持 240V 直流
电源模块	3.03.153.0053	GC1600PMP	国鑫 1600W CRPS 电源块,185x73.5x39mm;额定交流电压 100V-240V,支持 240V 直流
电源模块	3.03.153.0064	GC2000PMT	国鑫 2000W CRPS 电源块,185x73.5x39mm;额定交流电压 100V-240V,支持 240V 直流
电源模块	3.03.153.0054	GC2200PMT	国鑫 2200W CRPS 电源块,185x73.5x39mm;额定交流电压 100V-240V,支持 240V 直流
电源模块	3.03.153.0075	GC2600PMT	国鑫 2600W CRPS 电源块,185x73.5x39mm;额定交流电压 100V-240V,支持 240V 直流
导轨	3.11.001.0018	C2907-687-3	三节抽拉式钢珠导轨,全展长度 913mm 支持 1m-1.2m 机柜,导轨承重 45KG 滑轨

(最终解释权为国鑫所有)